

EL ENTRENADOR DE HOCKEY SOBRE
PATINES.
EL TRABAJO EN ESPAÑA



Real Federación Española de Patinaje

INTRODUCCIÓN



SITUACION ACTUAL DEL HOCKEY SOBRE PATINES

2015

DEPORTES DE EQUIPO	N. LICENCIAS
FUTBOL	909.000,00
BALONCESTO	355.000,00
BALONMANO	92.000,00
VOLEIBOL	71.000,00
HOCKEY PATINES	16.500,00
HOCKEY HIERBA	13.200,00
WATERPOLO	9.100,00
BEISBOL	5.700,00
FUTBOL AMERICANO	5.100,00
HOCKEY LINEA	4.100,00



EVOLUCION

DEPORTES DE EQUIPO	2.015	2.014	2013
FUTBOL	909.000	874.000	855.000
BALONCESTO	355.000	354.000	400.000
BALONMANO	92.000	92.000	91.800
VOLEIBOL	71.000	61.500	51.700
RUGBY	28.400	25.800	23.700
HOCKEY PATINES	16.500	15.757	15.780
HOCKEY HIERBA	13.200	13.178	11.900
WATERPOLO	9.100	9.360	9.700
BEISBOL	5.700	5.952	4.300
FUTBOL AMERICANO	5.100	4.830	4.460
HOCKEY LINEA	4.100	3.516	3.390

Año 2010 14.300



RANKING

RANK	FEDERACIONES	LICENCIAS
1	FUTBOL	909.000
2	BALONCESTO	355.000
3	CAZA	333.000
4	GOLF	275.000
5	MONTAÑA	203.000
6	JUDO	104.000
7	BALONMANO	92.000
8	TENIS	81.000
9	CICLISMO	75.000
10	VOLEIBOL	71.000
11	ATLETISMO	70.000
12	KARATE	65.000
13	NATAACION	63.000
14	PADEL	56.000
15	PESCA	55.000
16	TIRO OLIMPICO	52.000
17	PATINAJE	50.000

Año 2010 38.100

PLAN DE PROMOCION DE LA FEDERACION ESPAÑOLA

El plan de desarrollo que realiza la **RFEP**, con la colaboración de las Federaciones Autonómicas que lo deseen, es de ámbito nacional y aglutinará el trabajo técnico-táctico y promocional que se realiza, a partir de diferentes parámetros que iremos desarrollando en el siguiente trabajo

FILOSOFIA

Crear y desarrollar una red de relaciones entre la **RFEP** y las **Federaciones Autonómicas**, para trabajar en un proyecto común de promoción y desarrollo del hockey base, de acuerdo a las directrices del **Director Técnico** de la **RFEP** y secundados por el coordinador de la autonomía.

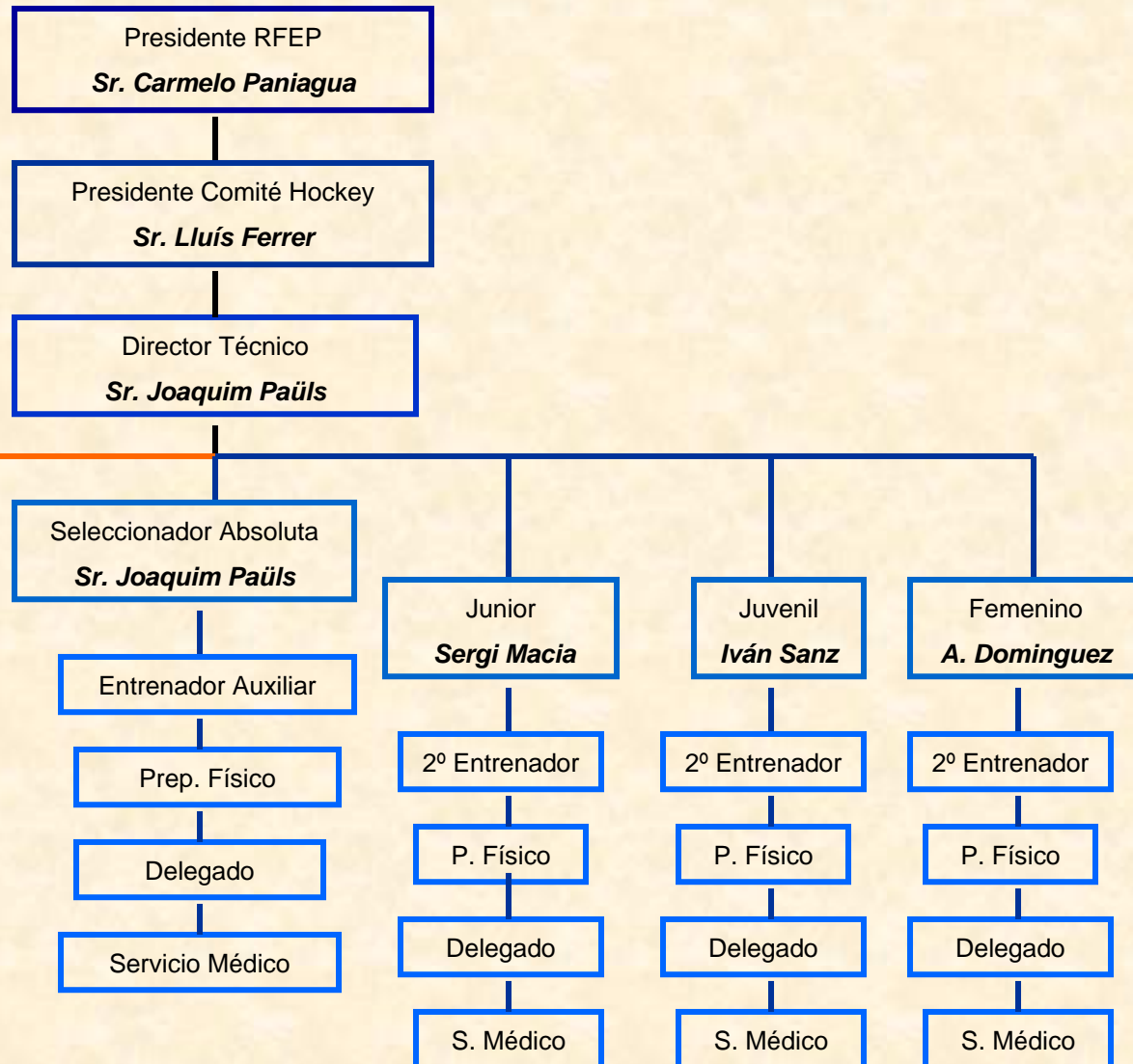
OBJETIVOS

- Promoción y divulgación del hockey sobre patines
- Colaboración con las Federaciones autonómicas para implementar un programa integral de capacitación, formación y promoción del hockey sobre patines
- Capacitación y formación de técnicos y jugadores (cursos y clínicos)
- Desarrollo de varios programas, que abarquen todos los espectros que necesitamos llenar
- Coordinación de todos los eventos y seguimiento
- Colaboraciones internacionales

ORGANIGRAMA



ORGANIGRAMA TÉCNICO RFEP



ORGANIGRAMA ESTRUCTURA FORMACIÓN Y PROMOCIÓN

Estructura de Actuación *Formación y Promoción*

**Área Tecnificación
y Formación**

Alto Rendimiento

Área de Promoción

Área Internacional

**Fed. Autonómica
Sel. Autonómicas**

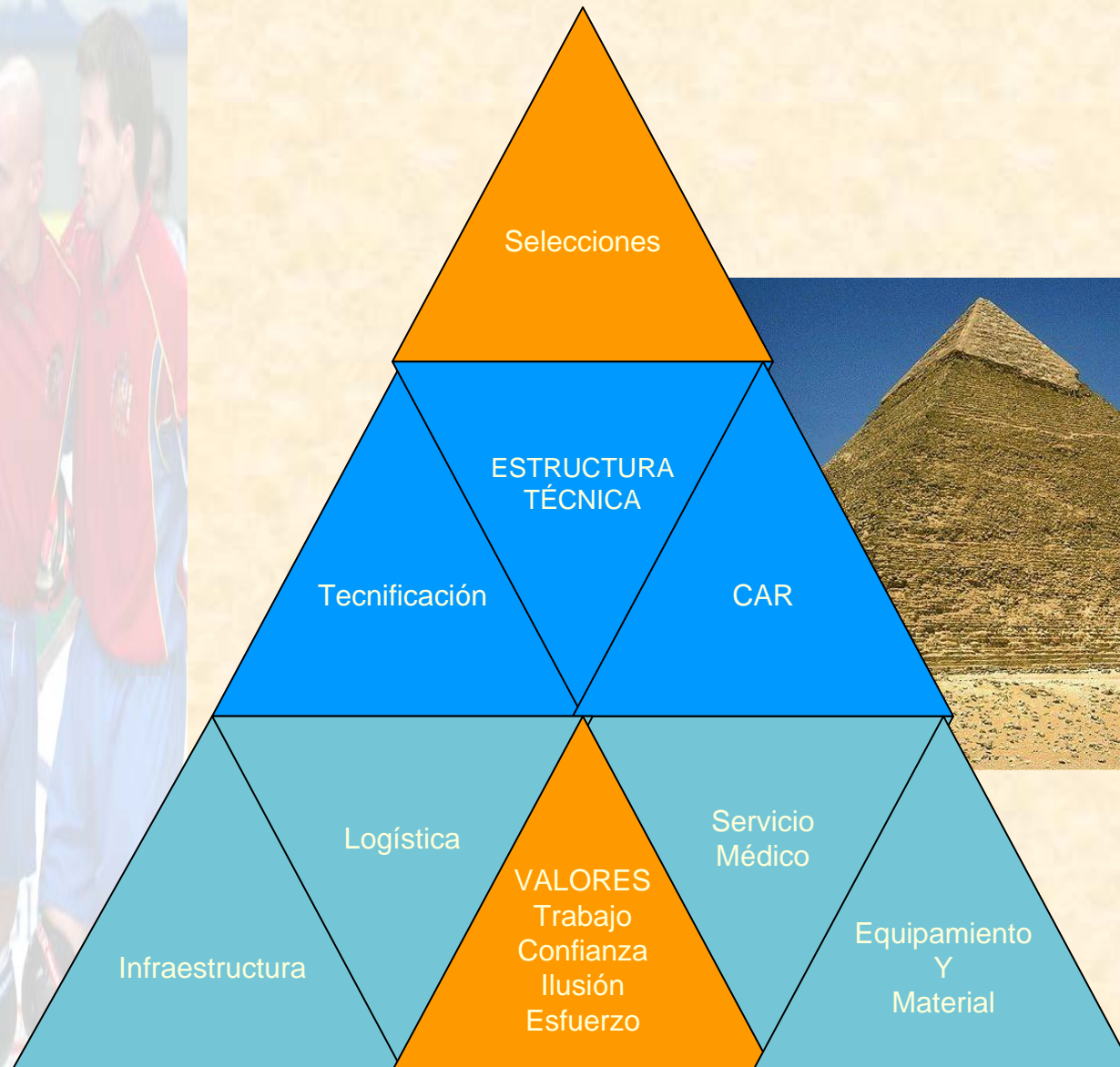
**Selecciones
Nacionales**

Iniciación Hockey

**Colaboraciones
Desarrollo**



ESTRUCTURA DE TRABAJO





Nº LICENCIAS APROXIMADAS EN CADA COMUNIDAD

RANKING

El **Ranking** nos permitirá tener un mapa de prioridades y en qué áreas trabajamos en cada Comunidad.


Por ejemplo no es el mismo trabajo que podemos hacer en ***Galicia*** con unas 800 licencias y buenos resultados en los últimos diez años a nivel nacional, que en ***Andalucía*** que tienen menos licencias y un bajo nivel competitivo

RANKING

Este ranking sólo pretende ser **un ejemplo** que podría quedar encuadrado del siguiente modo (dependiente del número de licencias y niveles de competencia):

NIVEL 1	NIVEL 2	NIVEL 3	NIVEL 4
GALICIA	PAÍS VASCO	EXTREMADURA	ARAGÓN
CATALUNYA	NAVARRA	ANDALUCÍA	CASTILLA-LEÓN
MADRID	VALENCIA	CANTABRIA	CASTILLA - LA MANCHA
ASTURIAS			<i>LA RIOJA</i>
			<i>MURCIA</i>

ESQUEMA RANKING



ARAGÓN
CASTILLA LEÓN
CASTILLA LA MANCHA
MURCIA
LA RIOJA

NIVEL 1

GALICIA
ASTURIAS
CATALUNYA
MADRID

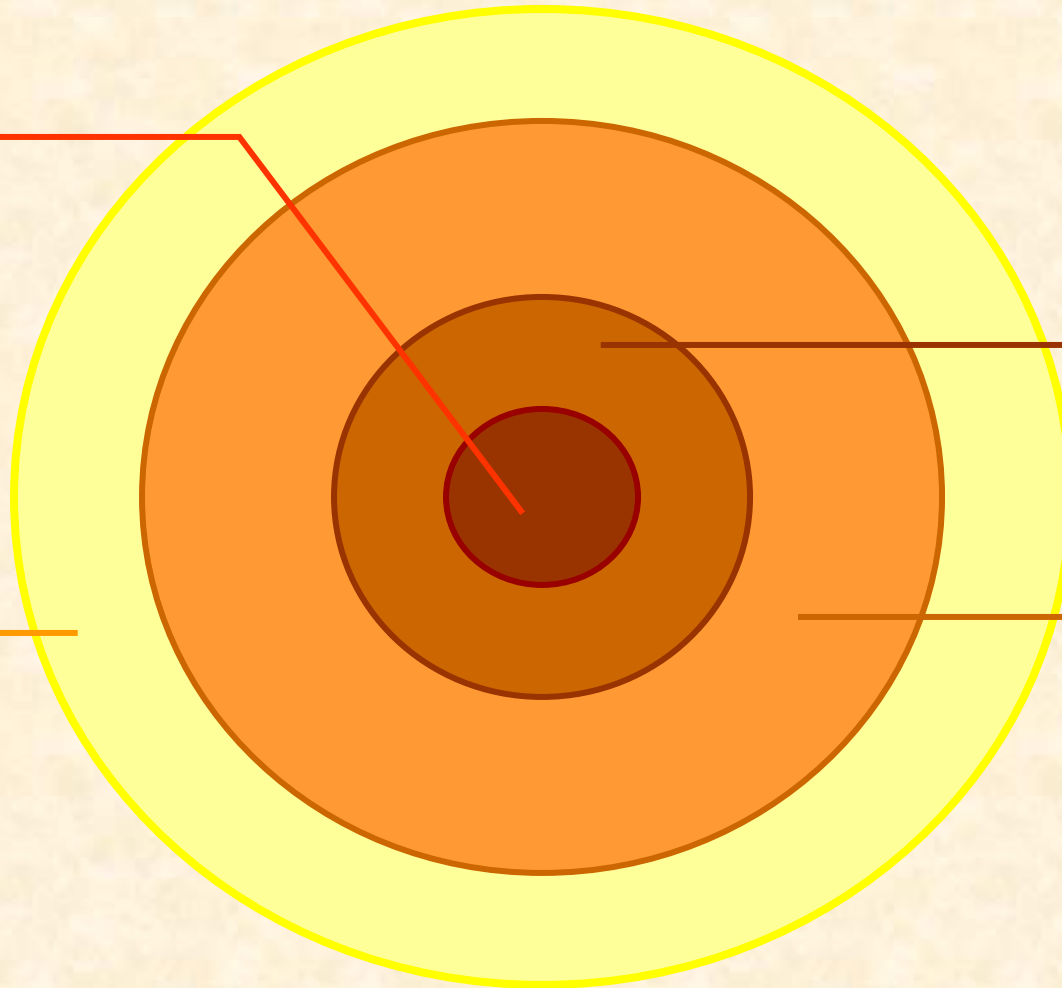
NIVEL 4

NIVEL 3

EXTREMADURA
ANDALUCÍA
CANTABRÍA

NIVEL 2

PAÍS VASCO
NAVARRA
VALENCIA



PRIORIDADES POR NIVELES

Estos niveles en el ranking, corresponden a una **prioridad** en las categorías en las cuales trabajaremos en cada Comunidad.

NIVEL	CATEGORÍAS PRIORITARIAS	OTRAS PRIORIDADES
1	Infantiles, Juveniles, Júnior 1º	Cursos Nacionales, Autonómicos, Campus 1º nivel
2	Alevines, Infantiles	Cursos Autonómicos, Campus 2º nivel
3	Benjamines, Alevines, Infantiles	Cursos Monitores y Autonómicos, Clínicos entrenador
4	Escuelas, Benjamines, Alevines	Cursos Monitores y Promoción hockey escuelas

IMPORTANTE

Es una tabla- guía para conocer las **prioridades fundamentales** de cada nivel

ÁREAS



ÁREA TECNIFICACIÓN



Para tener la idea de un movimiento, hay que hacerlo mil veces.

Para conocerlo, hay que repetirlo diez mil veces.

Y para poseerlo, hay que realizarlo cien mil veces.

(ANTIGUO PROVERBIO JAPONÉS)

ÁREA TECNIFICACIÓN

ENTRENAMIENTOS
TECNIFICACIÓN

ÁREA TECNIFICACIÓN
y FORMACIÓN

CURSOS DE
FORMACIÓN

CAMPUS SELECTIVOS
NIVEL 1 y 2 *

* Niveles por edades; alevines, infantiles, juveniles y júnior

ÁREA TECNIFICACIÓN

Desarrollo

Este programa incide a varios niveles y sus aspectos fundamentales de cooperación son:

- 1. CREACIÓN DE ESCUELAS DE TECNIFICACIÓN EN CADA COMUNIDAD, (necesario que haya un D. Técnico o coordinador en la comunidad, en varias categorías)**
- 2. CURSOS DE MONITORES Y ENTRENADORES (nivel 1º y 2º)**
- 3. COOPERACIÓN E INTERCAMBIO CON OTRAS COMUNIDADES (tutelando una comunidad con menos recursos)**
- 4. CAMPUS SELECTIVOS EN DOS NIVELES**
Nivel 1, juvenil - júnior (masculino y femenino)
Nivel 2, categoría alevín – infantil

ÁREA TECNIFICACIÓN

Desarrollo

Hemos de plantear (aconsejar) a las Federaciones Autonómicas, la posibilidad de entrenar más con un programa establecido por nosotros que sería liderado por los coordinadores o seleccionadores autonómicos de cada lugar y que nos permita crecer en la base de la pirámide en calidad para que revierta a favor de la mejora de la calidad del hockey español en general.

El plan estratégico, promueve la creación de un Centro de Tecnificación en cada Comunidad que quiera colaborar, con entrenamientos periódicos en categorías menores (alevines – infantiles), que tendrían un seguimiento por parte de la coordinación técnica de la RFEP. En este modelo que viene en la página siguiente podemos ver como se estructura.

PLAN GENERAL ESTRATÉGICO - 3

MODELO PLANIFICACIÓN PARA LA TECNIFICACIÓN

MES	1	1	1	1	1	1	1	1	1
NÚMERO	9	10	16	17	23	24	30	31	
DÍA SEMANA	Lunes	Martes	Lunes	Martes	Lunes	Martes	Lunes	Martes	
Alevines 1º *		○				○			
Alevines 2º			○						○
Infantiles 1º *	○					○			
Infantiles 2º *								○	
Femenino				○					

* En algunas Autonomías se podría cambiar alevín 1º por juvenil 1º

* A partir de febrero entrarían las selecciones autonómicas infantiles

PLAN GENERAL ESTRATÉGICO

TECNIFICACIÓN

ÁREA TECNIFICACIÓN – fase 1

- Contacto Federaciones Autonómicas
- Viajar por todas las Comunidades, conocer posibilidades y necesidades
- Diseñar un plan de trabajo por fases
- Conocer los Coordinadores de área de las Federaciones y si no lo tienen, ayudarles para que tengan uno

ÁREA TECNIFICACIÓN – fase 2

A partir del plan de trabajo, planificar en qué programa entran y diseñar entrenamientos, para los diferentes niveles
Compartir este plan con los coordinadores de área
Trabajo en cada zona, con un seguimiento exhaustivo con una programación nueva cada mes.
Intentar conseguir más días de entrenamiento y mejores competiciones

ÁREA TECNIFICACIÓN – fase 3

Los cursos se realizarán en la tercera fase, una vez tengamos todo el trabajo didáctico preparado
Los Campus también estarían en esta fase

ALTO RENDIMIENTO



©2011 Photo by Gordon Morrison www.roller-hockey.co.uk

ALTO RENDIMIENTO

**ALTO RENDIMIENTO
(menos Catalunya)**

SELECCIÓN JUGADORES AUTONOMÍAS

**CONTROLES TRIMESTRALES
(programa Alto Rendimiento)**

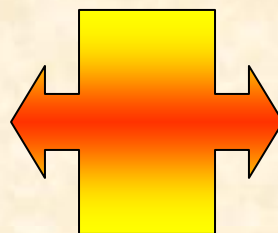
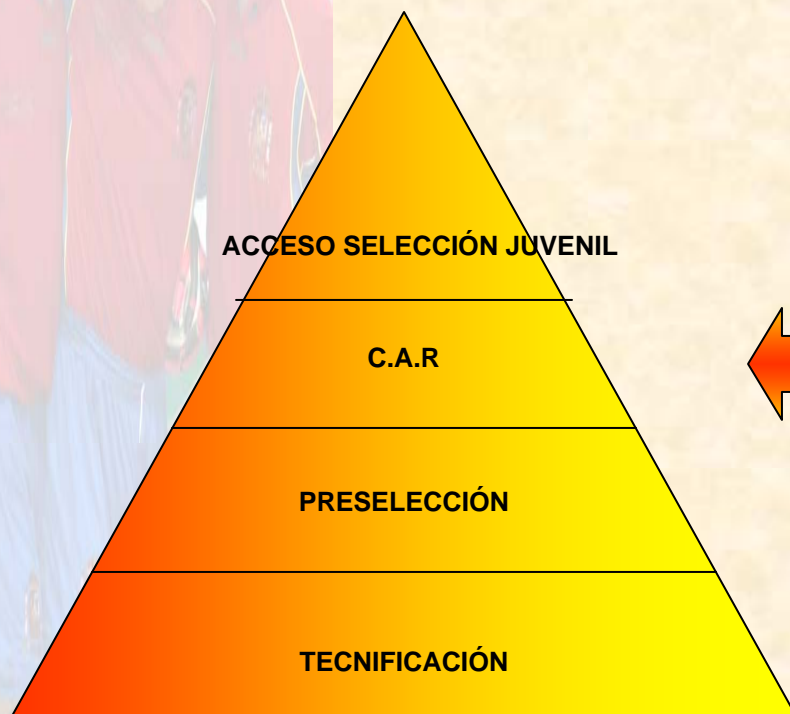
**ENTRENAMIENTOS SELECCIONES
(Pre competición)**

SEGUIMIENTO PROGRESIÓN



PRESELECCIÓN C.A.R. TECNIFICACIÓN

PROCESO ENTRADA SELECCIÓN



PLAN ESTRATÉGICO

ALTO RENDIMIENTO

ALTO RENDIMIENTO - 1

- El trabajo de tecnificación está destinado a subir el nivel de las Comunidades Autónomas, está enfocado para nutrir las selecciones nacionales y por ello planteo un programa que “acompañe” el trabajo que se puede hacer en la Selección.
- Dentro del trabajo que realizaremos en las Autonómicas, podemos añadir un apartado que sea para jugadores con grandes posibilidades de formar parte de las selecciones en su categoría, aunque sean un año menores
- Podríamos incluirlos en los entrenamientos de las selecciones nacionales, (si es infantil, que trabaje con la juvenil una semana, si es juvenil con el júnior)
- Asimismo cuando se vaya a hacer un trabajo de tecnificación en las Comunidades Autónomas, se puede encontrar un espacio para el trabajo específico con aquel@s jugador@s que tengan un nivel superior al resto, haciendo un trabajo específico de tecnificación, con entrenamientos cortos y muy dirigidos a mejorar aspectos técnicos en concreto. Este trabajo específico se realizaría especialmente en nivel 1 y 2

ÁREA DE PROMOCIÓN



No esperes nada de los niños que tu no les des, no esperes que ellos te motiven. Toma la iniciativa y permíteles crecer humana y deportivamente a través de tu conocimiento, tu visión, motivación y esfuerzo.

RETORNA AL HOCKEY TODO AQUELLO QUE TE HA DADO !!!

ÁREA DE PROMOCIÓN

NUEVAS FEDERACIONES

ÁREA PROMOCIÓN

CONTACTAR MONITORES
DE LA ZONA

ESCUELAS DE INICIACIÓN



ÁREA DE PROMOCIÓN

- Es el área que tendría menos presencia de la Coordinación FEP, aunque si que tendrá un seguimiento exhaustivo
- Buscar Federaciones que tengan pistas e interés para iniciar dicha actividad, encontrando monitores que quieran empezar con ello
- Encontrar material para poder iniciar la actividad

PLAN GENERAL ESTRATÉGICO

PROMOCIÓN

ÁREA PROMOCIÓN – FASE 1

- ❖ Conversar con Federaciones que puedan estar interesadas y hablar con Centros, Escuelas de diferentes lugares
- ❖ Encontrar entrenadores – monitores que puedan llevar la actividad en su Autonomía
- ❖ Ver posibilidad de tener algo de material e instalaciones

ÁREA PROMOCIÓN – FASE 2

- ❖ Encontrar entrenadores experimentados que puedan tutelar la actividad en las Autonomías con los nuevos monitores
- ❖ Encontrar pistas que puedan albergar partidos
- ❖ Comprometer a la Federación Autonómica para que realice la actividad, tramite fichas

ÁREA PROMOCIÓN – FASE 3

- ❖ Curso árbitros
- ❖ Curso entrenadores
- ❖ Buscar la posibilidad para que haya otra Federación que tutele a la nueva Federación que inicia actividad

ESCUELA COLEGIO ALCAZABA. GRANADA



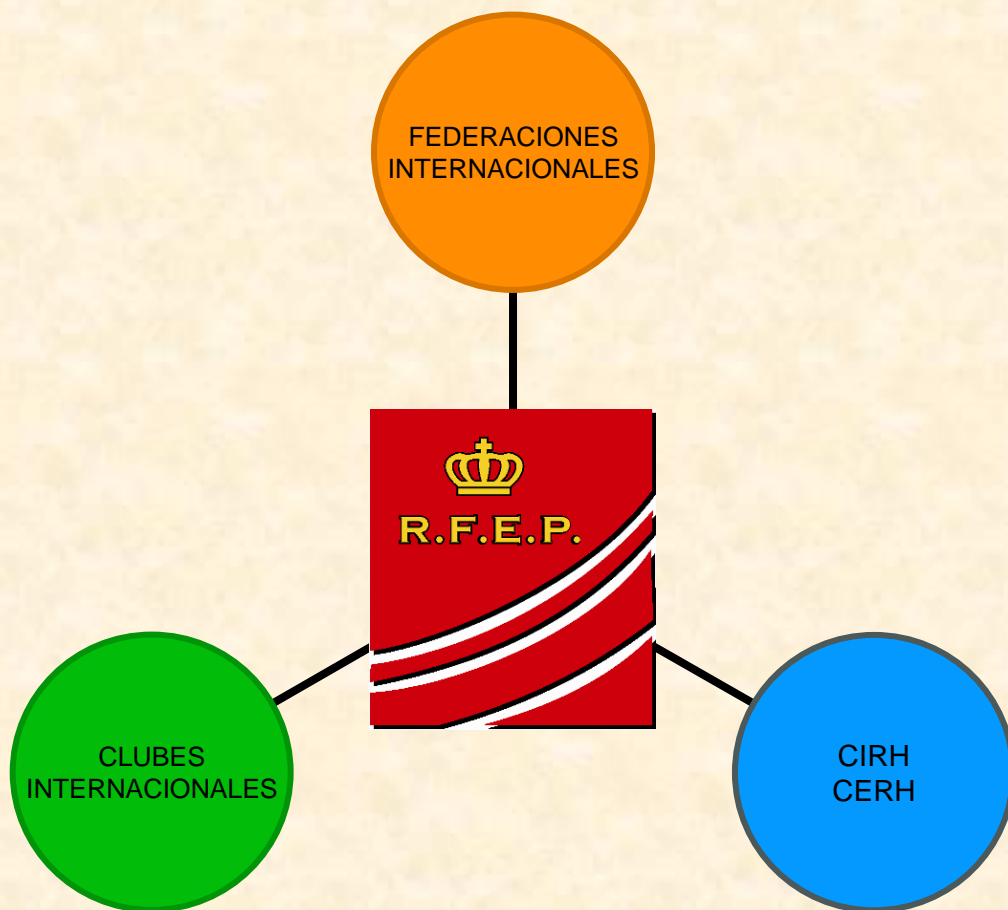
ESCUELA MUNICIPAL DE MACARENA. GRANADA



ÁREA INTERNACIONAL




ÁREA INTERNACIONAL



ÁREA INTERNACIONAL (Desarrollo)

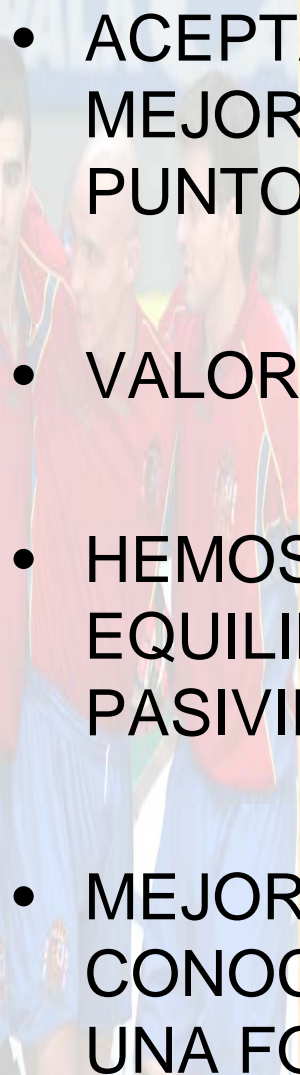
- **RESPONSABILIDAD** de las naciones mas desarrolladas
- Hemos de colaborar con diferentes Federaciones para avanzar en la difusión y formación de técnicos y jugadores
- Esta área debe estar dirigida por el Coordinador FEP, que tendrá algunos entrenadores para enviar a diferentes proyectos




REFLEXIONES SOBRE LA FIGURA DEL ENTRENADOR

VALORES Y MOTIVACION

- NECESITAMOS ENTRENADORES QUE GENEREN ENTUSIASMO, ILUSION Y ESPECTATIVAS EN EL DEPORTISTA
- LOS ENTRENADORES SON EDUCADORES Y GUIA PARA LOS JUGADORES. SOMOS PREPARADORES DE DEPORTISTAS Y DE PERSONAS.
- HEMOS DE SER FLEXIBLES. HAY QUE ENCONTRAR EL EQUILIBRIO ENTRE FORMACION Y DIVERSION

- 
- ACEPTAR A LOS JUGADORES COMO SON. MEJORAR SUS PUNTOS DEBILES Y VALORAR SUS PUNTOS FUERTES.
 - VALORAR SU ESFUERZO
 - HEMOS DE SER PERSONAS EQUILIBRADAS. EQUILIBRIO ENTRE LA AGRESIVIDAD Y LA PASIVIDAD. (ASERTIVIDAD)
 - MEJORAR NUESTRA FORMACION Y CONOCIMIENTO DEL HOCKEY SOBRE PATINES DE UNA FORMA CONTINUADA

- 
- HEMOS DE SER BUENOS COMUNICADORES
 - HAY QUE SABER ESCUCHAR
 - HEMOS DE SER CAPACES DE GENERAR CONFIANZA EN LOS JUGADORES
 - VALORES FUNDAMENTALES:
 1. HUMILDAD
 2. GENEROSIDAD
 3. CONFIANZA
 4. ENTUSIASMO
 5. COMPROMISO

MOTIVACION. LA CLAVE

- Es la gasolina que nos permite resistir las dificultades y superar los obstáculos.
- Nos da esa fuerza interior y la energía para conseguir nuestro SUEÑO
- Mantiene al Equipo en movimiento

